

Vu pour être annexé à l'arrêté préfectoral n° 19-015 du

- 5 FEV. 2019

Pour le Préfet,
Le Secrétaire Général


Fabrice ROSAY

GRANULATS DE BASSE-NORMANDIE SAS

Carrière de Bourguenolles, La Lande d'Airou, Villedieu les Poêles-Rouffigny

Annexes à l'arrêté préfectoral

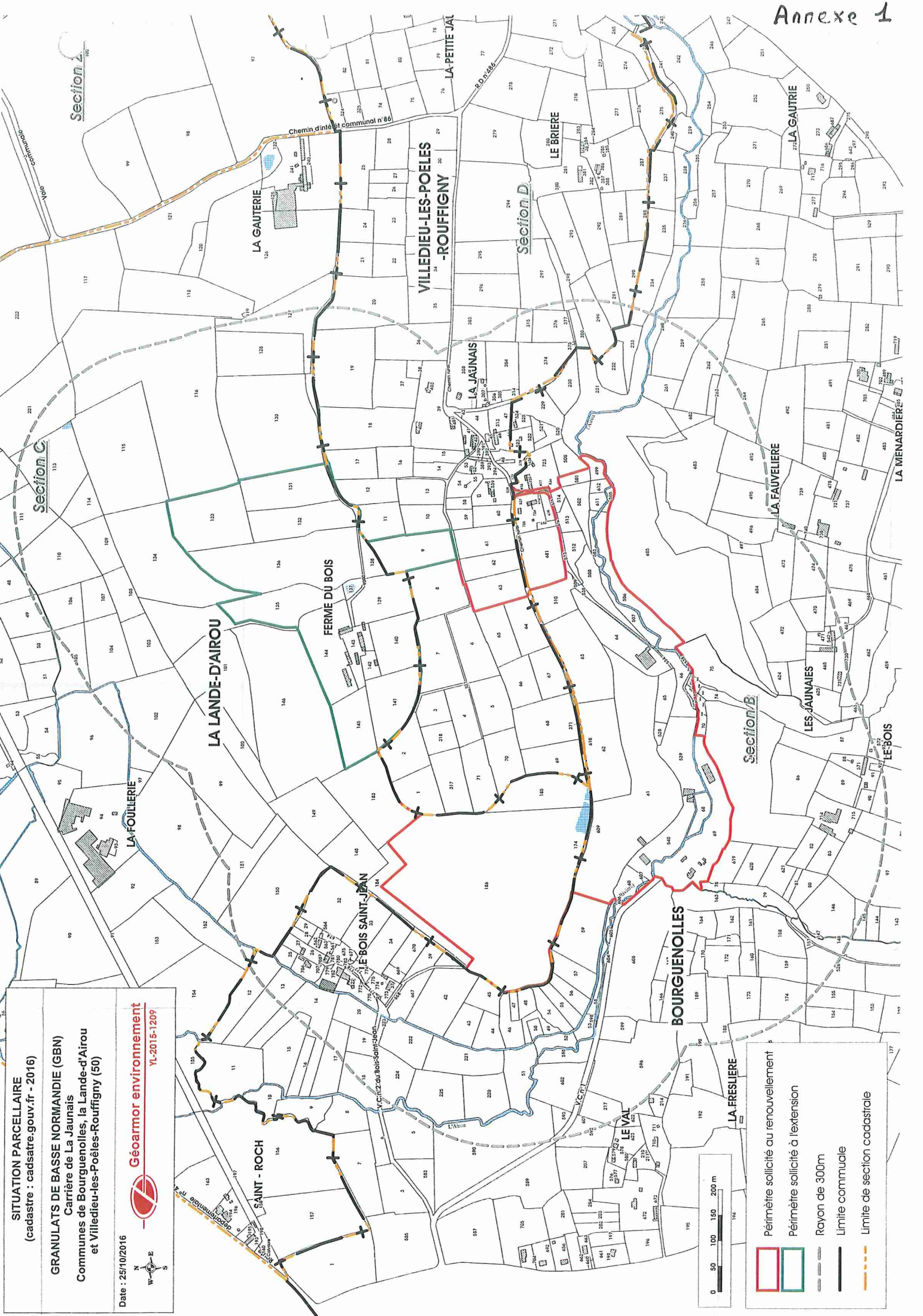
Annexe 1 : Périmètre de l'autorisation ICPE

Annexe 2 : Plans de phasage et de remise en état coordonnée

Annexe 3 : Plan de localisation des points de mesure des niveaux sonores et des zones à émergences réglementées

Annexe 4 : Plans relatifs aux garanties financières

Annexe 5 : Plan de remise en état final

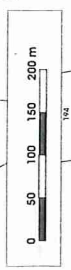


SITUATION PARCELLAIRE
(cadastre : cadastre.gouv.fr - 2016)

GRANULATS DE BASSE NORMANDIE (GBN)
Carrière de La Jaunais
Communes de Bourguenolles, la Lande-d'Airou
et Villedeu-les-Poêles-Rouffigny (50)

Date : 25/10/2016

Géoarmor environnement
YL-2015-1209



- Périmètre sollicité au renouvellement
- Périmètre sollicité à l'extension
- Rayon de 300m
- Limite communale
- Limite de section cadastrale

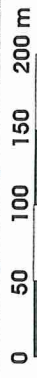
PHASE 1 (2019 - 2023)

GRANULATS DE BASSE NORMANDIE (GBN)
Carrière de La Jaunais
Communes de Bourguenolles, la Lande-d'Airou
et Villedeu-les-Poêles-Rouffigny (50)

Date : 02/03/2017



Géoarmor environnement
YL-2015-1209



LE BOIS SAINT-JEAN

V.C-n°2 du Bois-Saint-Jean

L'Airou

LA JAUNAIS

LA FRESLIERE

Périmètre du projet

Limite des extractions

Fronts

Bassin

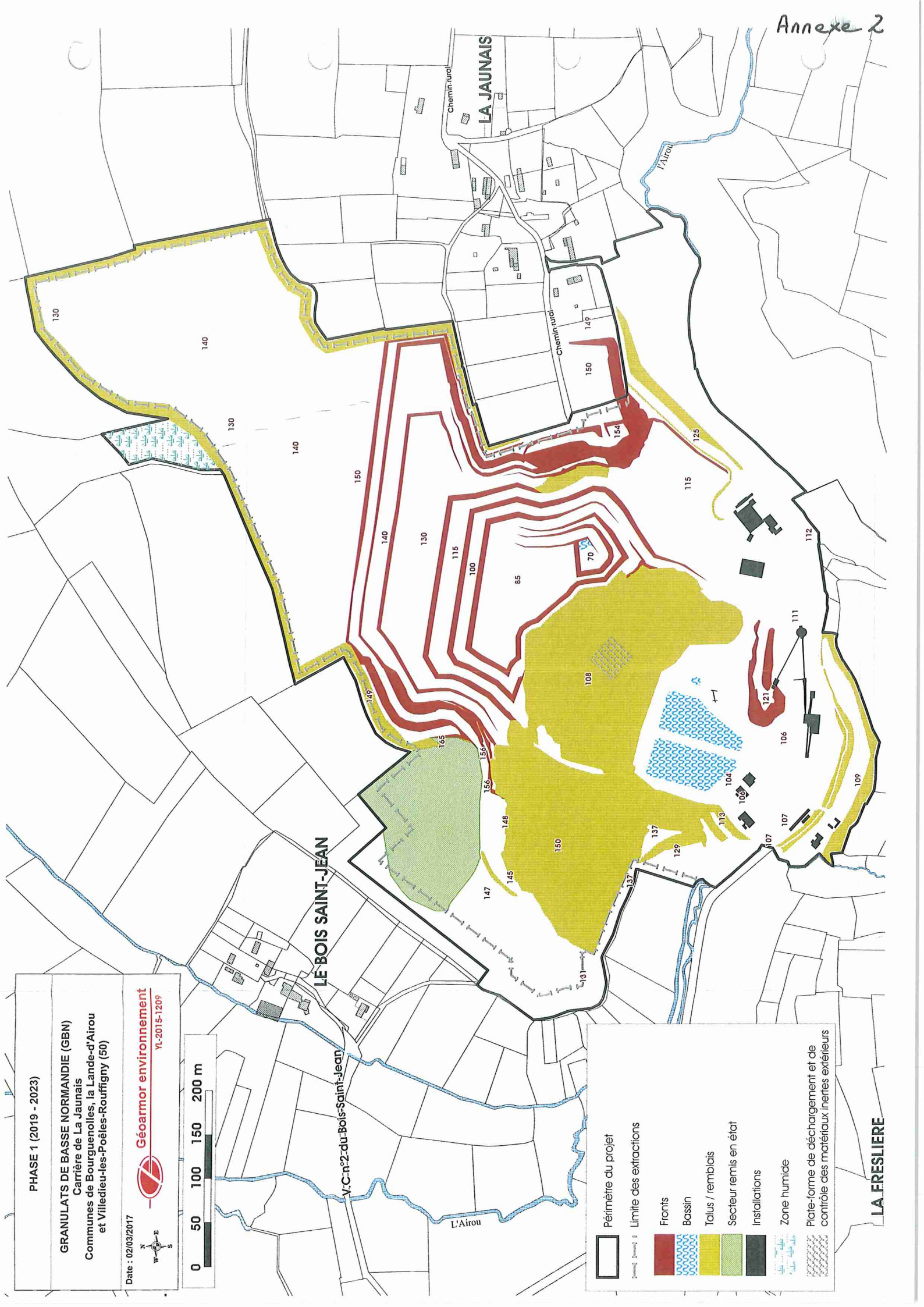
Talus / remblais

Secteur remis en état

Installations

Zone humide

Plate-forme de déchargement et de
contrôle des matériaux inertes extérieurs



PHASE 2 (2023-2028)

GRANULATS DE BASSE NORMANDIE (GBN)
Carrière de La Jaunais
Communes de Bourguenolles, la Lande-d'Airou
et Villedieu-les-Poêles-Rouffigny (50)

Date : 02/03/2017



Géoarmor environnement
YL-2015-1209



LE BOIS SAINT-JEAN

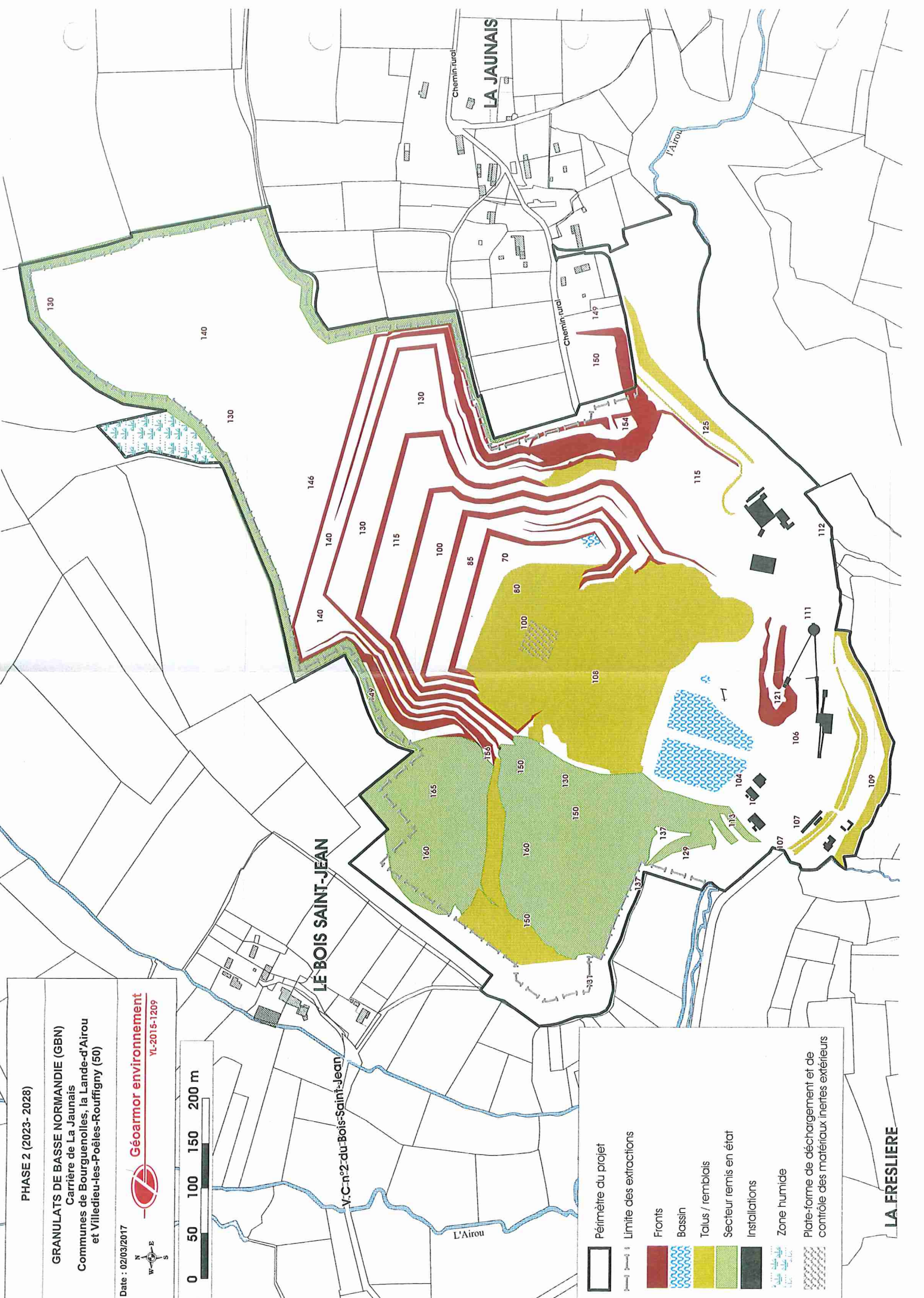
V.C-n°2 du Bois-Saint-Jean

LA JAUNAIS

LA FRESLIERE

Périmètre du projet

- Fronts
- Bassin
- Talus / remblais
- Secteur remis en état
- Installations
- Zone humide
- Plate-forme de déchargement et de contrôle des matériaux inertes extérieurs



PHASE 3 (2028 - 2033)

GRANULATS DE BASSE NORMANDIE (GBN)

Carrière de La Jaunais
Communes de Bourguenolles, la Lande-d'Airou
et Villedieu-les-Poêles-Rouffigny (50)

Date : 02/03/2017



Géoarmor environnement
YL-2015-1209



0 50 100 150 200 m

LE BOIS SAINT-JEAN

V.C.n°2 du Bois-Saint-Jean

L'Airou

LA JAUNAIS

LA FRESLIERE

Périmètre du projet

Limite des extractions

Fronts

Bassin

Talus / remblais

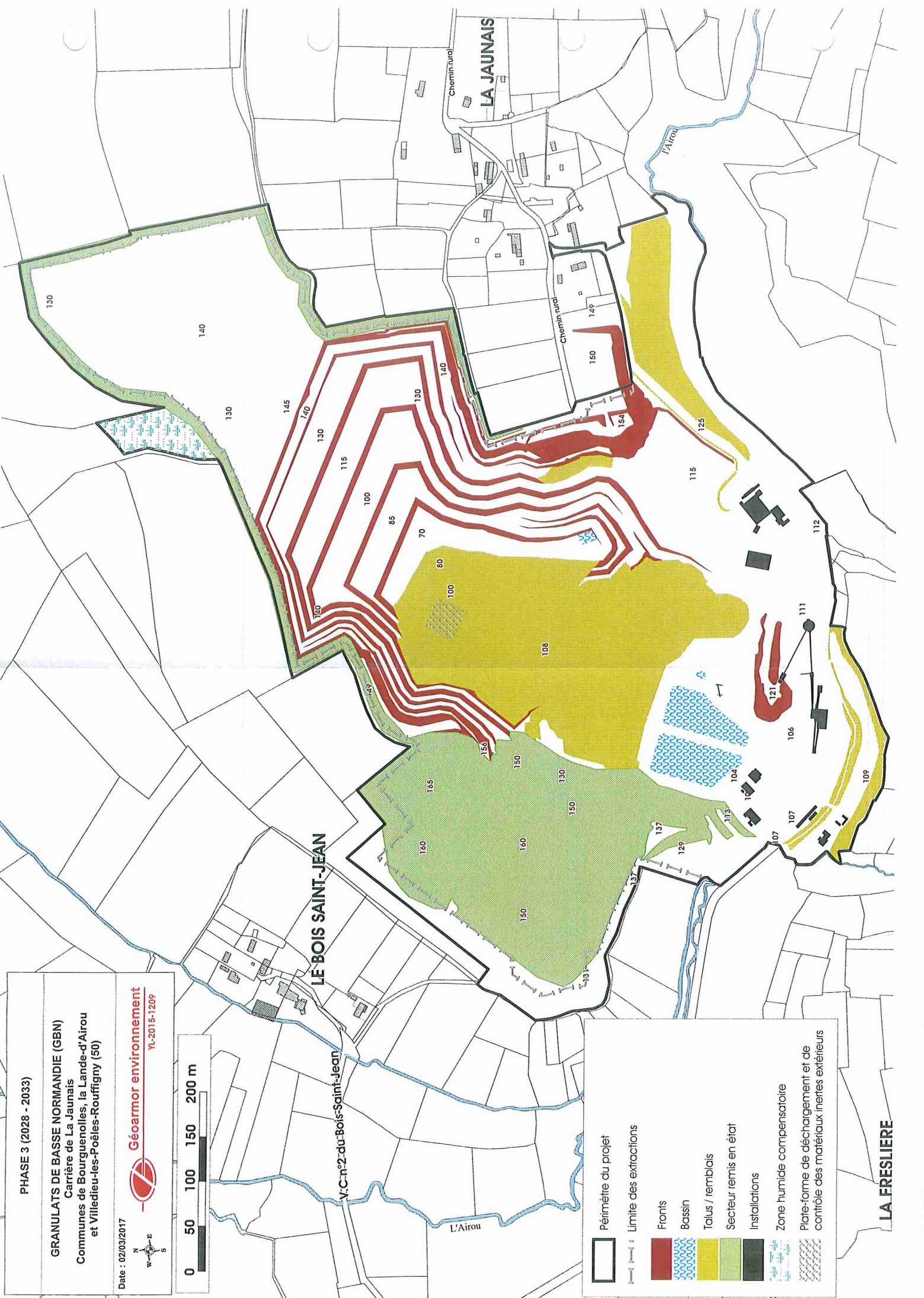
Secteur remis en état

Installations

Zone humide compensatoire

Plate-forme de déchargement et de

contrôle des matériaux inertes extérieurs



PHASE 4 (2033 - 2038)

GRANULATS DE BASSE NORMANDIE (GBN)
Carière de La Jaunais
Communes de Bourguenolles, la Lande-d'Airou
et Villiedieu-les-Poêles-Rouffigny (50)

Date : 02/03/2017



Géoarmor environnement
YL-2015-1209



0 50 100 150 200 m



LE BOIS SAINT-JEAN

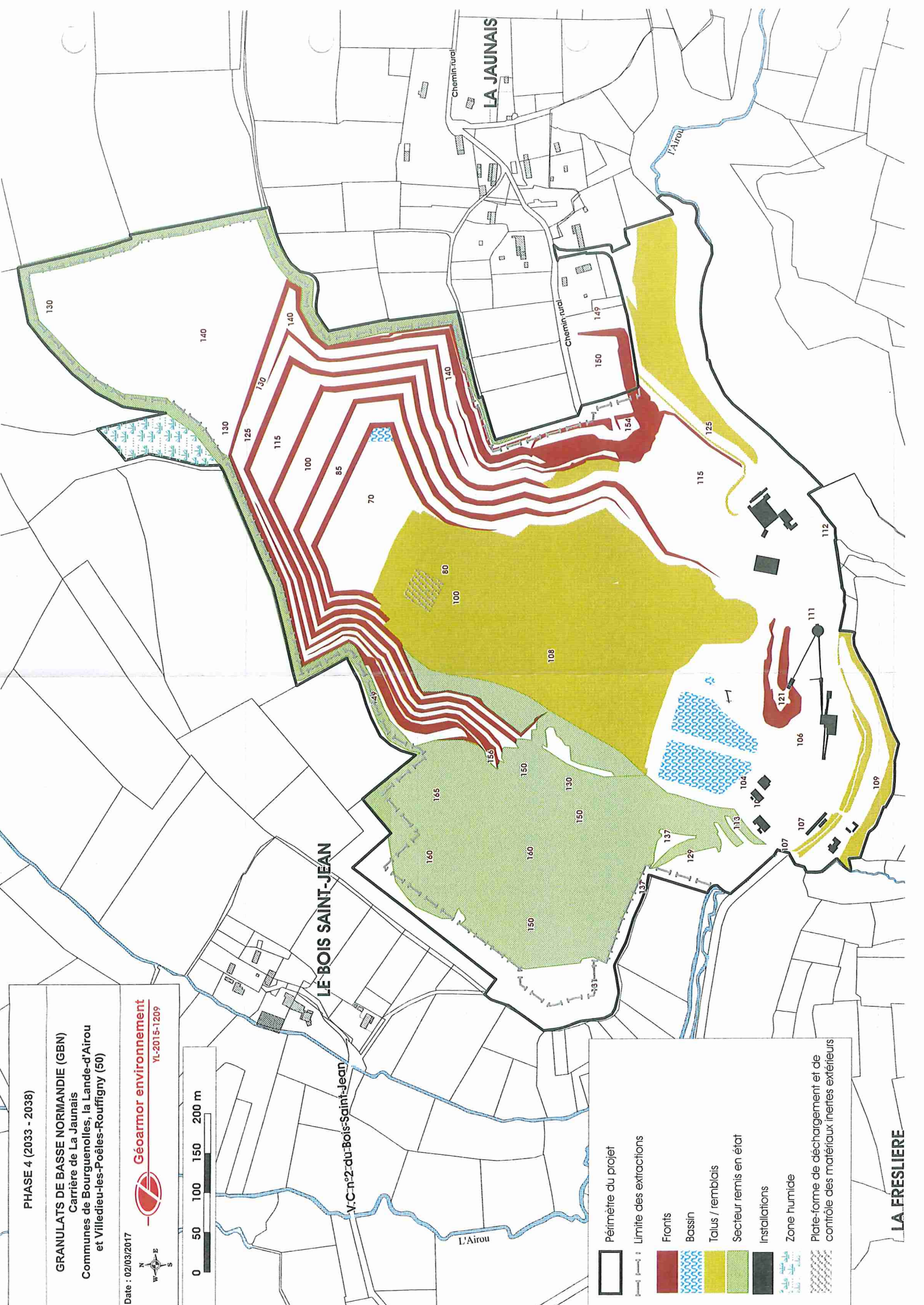
V.C.n°2 du Bois-Saint-Jean

L'Airou

LA JAUNAIS

LA FRESLIERE

	Périmètre du projet
	Limite des extractions
	Fronts
	Bassin
	Talus / remblais
	Secteur remis en état
	Installations
	Zone humide
	Plate-forme de déchargement et de contrôle des matériaux inertes extérieurs



PHASE 6 (2043 - 2048)

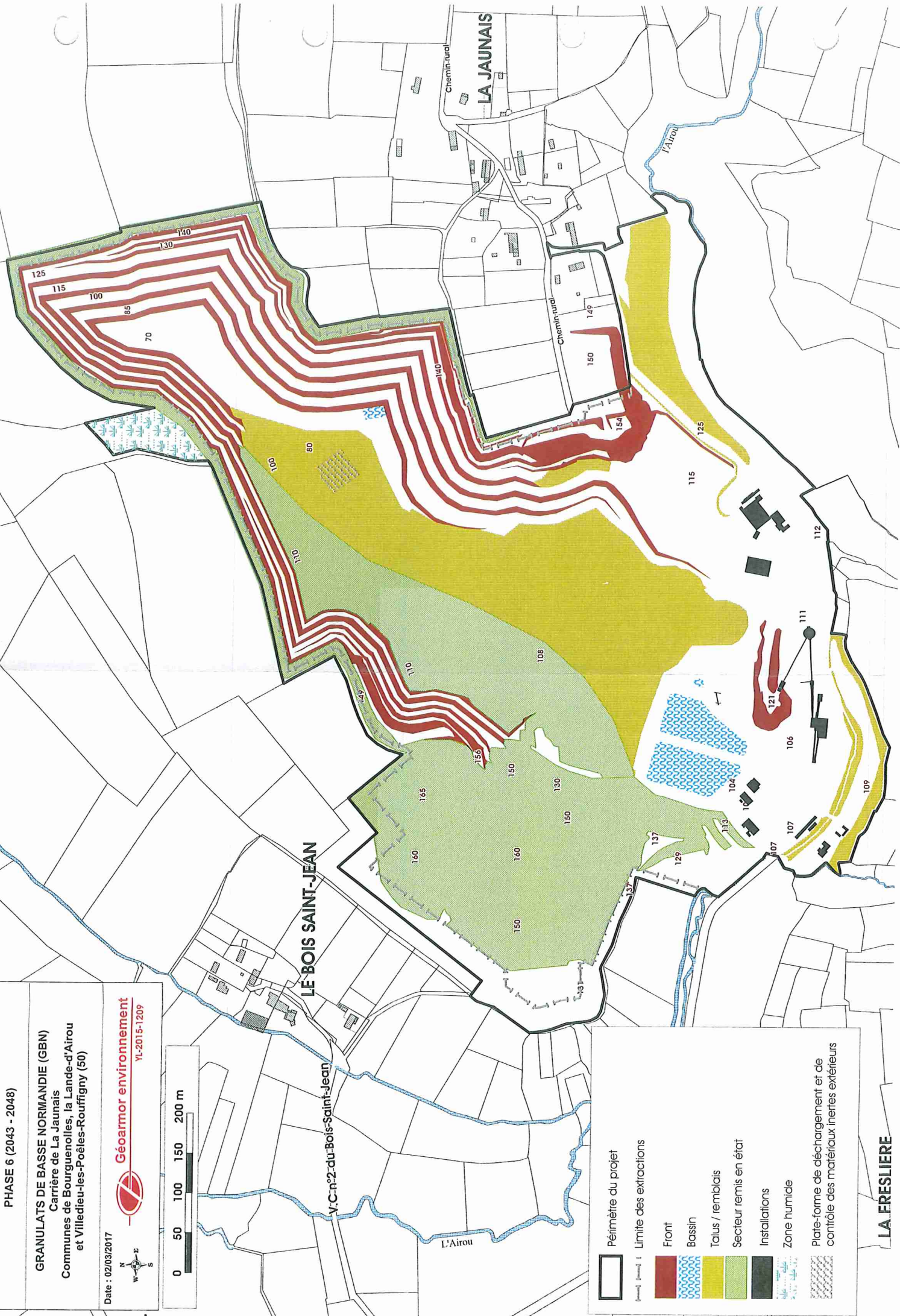
GRANULATS DE BASSE NORMANDIE (GBN)

Carrière de La Jaunais
Communes de Bourguenolles, la Lande-d'Airou
et Villedieu-les-Poêles-Rouffigny (50)

Date : 02/03/2017



Géoarmor environnement
VI-2015-1209



Périmètre du projet

Limite des extractions

Front

Bassin

Talus / remblais

Secteur remis en état

Installations

Zone humide

Plate-forme de déchargement et de contrôle des matériaux inertes extérieurs

LA FRESLIERE

LOCALISATION DES MESURES DES NIVEAUX SONORES (14 avril 2017)

GRANULATS DE BASSE NORMANDIE (GBN)
Carrière de La Jaunais
Communes de Bourguenolles, la Lande-d'Airou
et Villedieu-les-Poêles-Rouffigny (50)

Date : 05/04/2017



Géoarmor environnement

YL-2015-1209

0 50 100 150 200 m



Périmètre sollicité au renouvellement



Périmètre sollicité à l'extension



Station de mesure de bruit

- 1 - ZER La Jaunais
- 2 - ZER La Gauterie
- 3 - Limite Ouest - Accès au site
- 4 - Limite Nord de l'extension - vers le château de la Lande d'Airou

LA FOULLERIE

4

LA GAUTERIE

FERME DU BOIS

LE BOIS SAINT-JEAN

LA JAUNAIS

LE BRIERE

3

LA FAUVELIERE

LES JAUNAIES

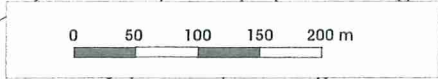
LE BOIS

LA MENARDIERE

LE VILLAGE AU GRAND

C.N. Institut communal n° 56

GARANTIES FINANCIERES PHASE 1



GRANULATS DE BASSE NORMANDIE (GBN)
Carrière de La Jaunais
Communes de Bourguenolles, la Lande-d'Airou
et Villedieu-les-Poêles-Rouffigny (50)

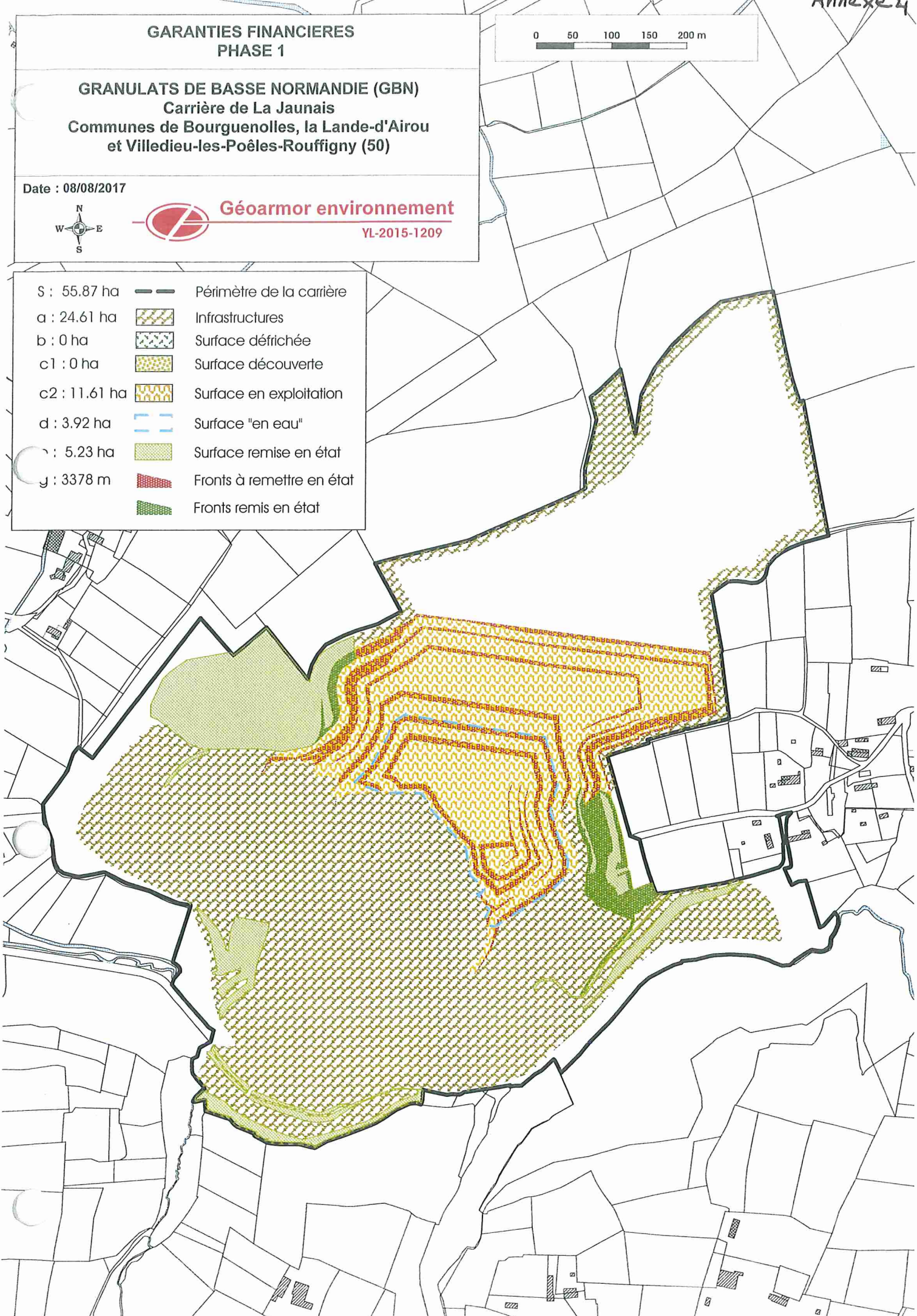
Date : 08/08/2017



Géoarmor environnement

YL-2015-1209

S : 55.87 ha		Périmètre de la carrière
a : 24.61 ha		Infrastructures
b : 0 ha		Surface défrichée
c1 : 0 ha		Surface découverte
c2 : 11.61 ha		Surface en exploitation
d : 3.92 ha		Surface "en eau"
e : 5.23 ha		Surface remise en état
f : 3378 m		Fronts à remettre en état
		Fronts remis en état



GARANTIES FINANCIERES PHASE 2

0 50 100 150 200 m

GRANULATS DE BASSE NORMANDIE (GBN)
Carrière de La Jaunais
Communes de Bourguenolles, la Lande-d'Airou
et Villedieu-les-Poêles-Rouffigny (50)

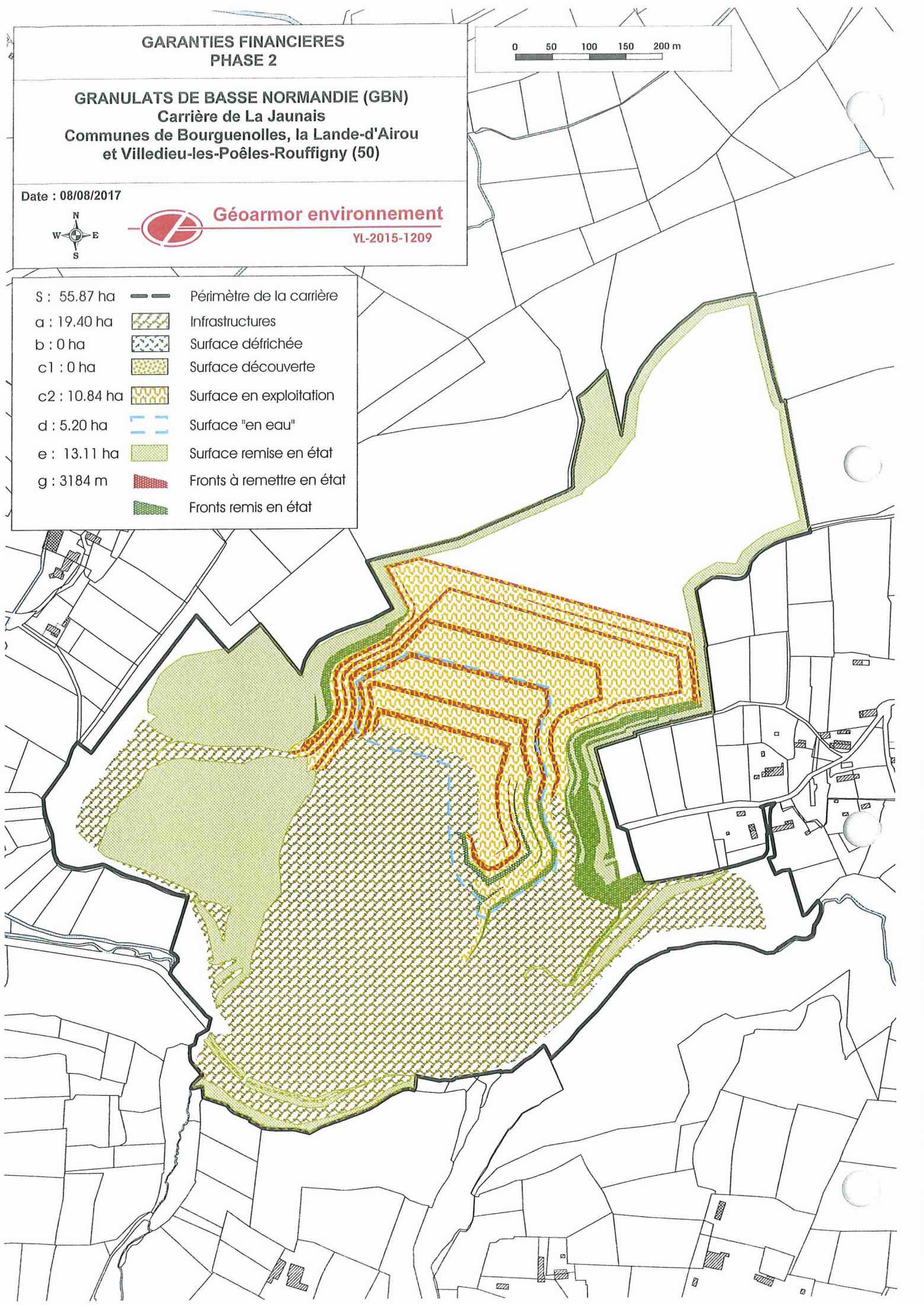
Date : 08/08/2017



Géoarmor environnement

YL-2015-1209

S : 55.87 ha		Périmètre de la carrière
a : 19.40 ha		Infrastructures
b : 0 ha		Surface défrichée
c1 : 0 ha		Surface découverte
c2 : 10.84 ha		Surface en exploitation
d : 5.20 ha		Surface "en eau"
e : 13.11 ha		Surface remise en état
g : 3184 m		Fronts à remettre en état
		Fronts remis en état



GARANTIES FINANCIERES PHASE 3

0 50 100 150 200 m

GRANULATS DE BASSE NORMANDIE (GBN)
Carrière de La Jaunais
Communes de Bourguenolles, la Lande-d'Airou
et Villedieu-les-Poêles-Rouffigny (50)

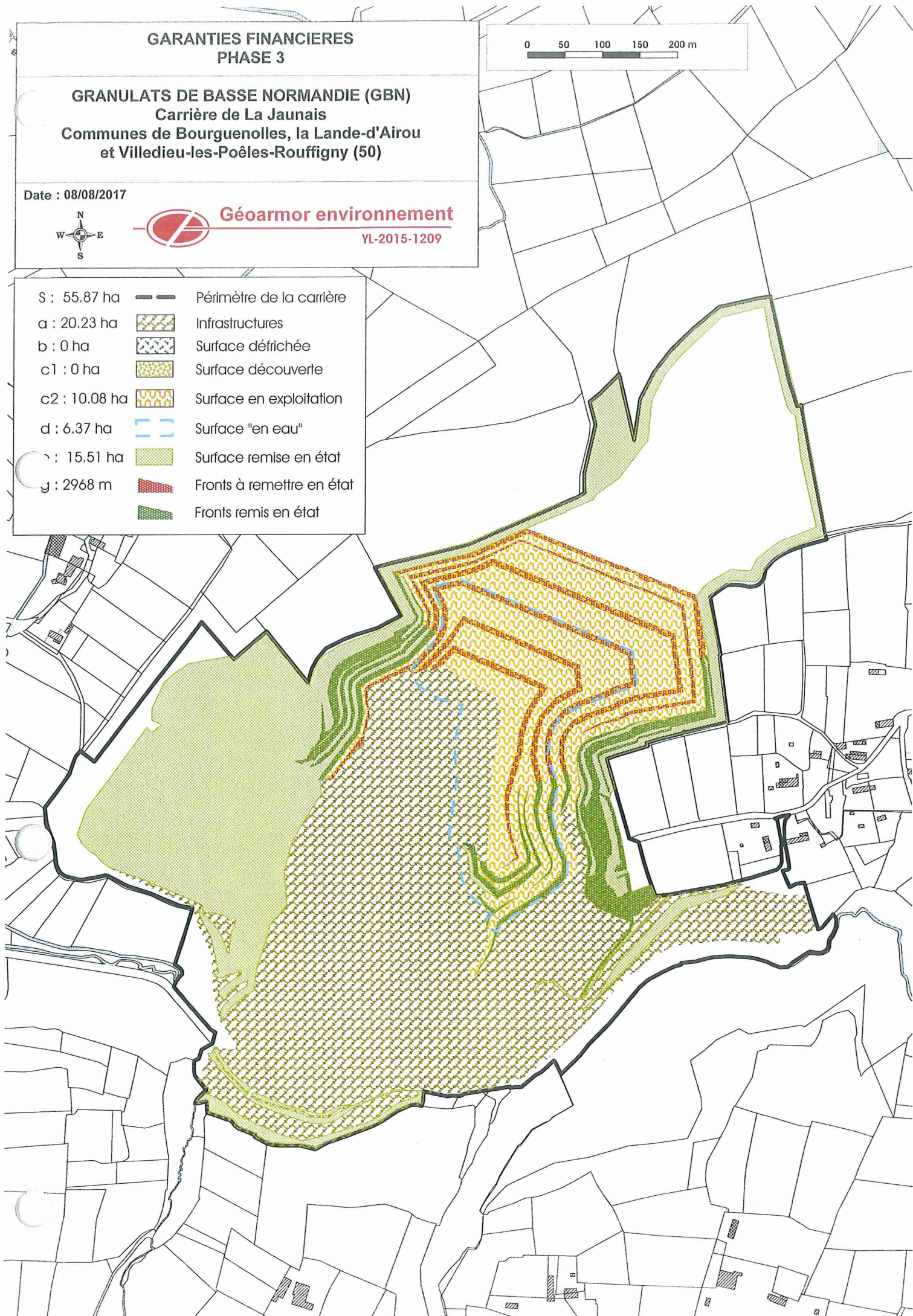
Date : 08/08/2017



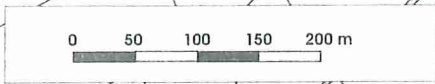
Géoarmor environnement

YL-2015-1209

S : 55.87 ha	—	Périmètre de la carrière
a : 20.23 ha		Infrastructures
b : 0 ha		Surface défrichée
c1 : 0 ha		Surface découverte
c2 : 10.08 ha		Surface en exploitation
d : 6.37 ha		Surface "en eau"
e : 15.51 ha		Surface remise en état
f : 2968 m		Fronts à remettre en état
		Fronts remis en état



GARANTIES FINANCIÈRES PHASE 4



GRANULATS DE BASSE NORMANDIE (GBN)
Carrière de La Jaunais
Communes de Bourguenolles, la Lande-d'Airou
et Villedieu-les-Poêles-Rouffigny (50)

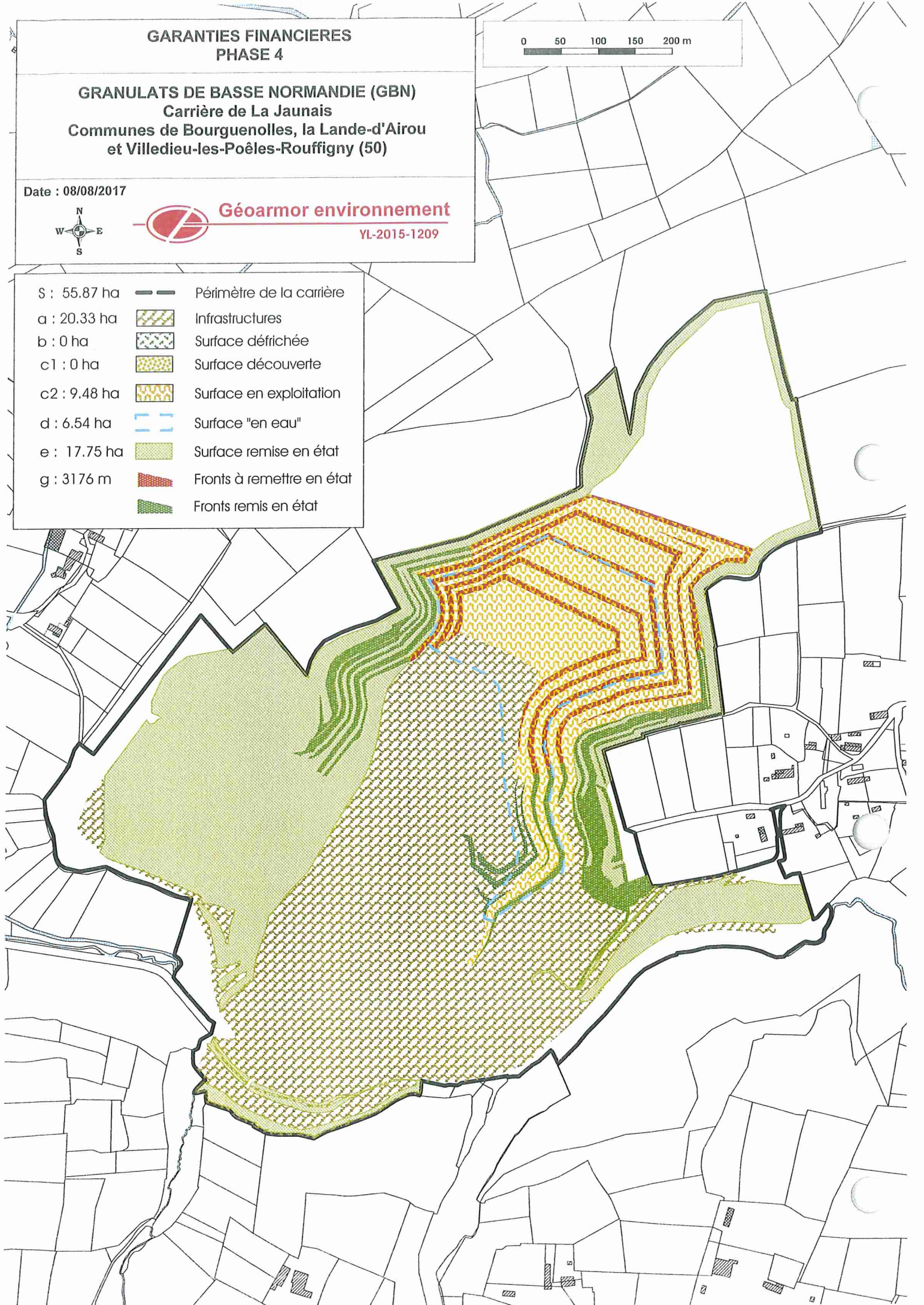
Date : 08/08/2017



Géoarmor environnement

YL-2015-1209

S : 55.87 ha		Périmètre de la carrière
a : 20.33 ha		Infrastructures
b : 0 ha		Surface défrichée
c1 : 0 ha		Surface découverte
c2 : 9.48 ha		Surface en exploitation
d : 6.54 ha		Surface "en eau"
e : 17.75 ha		Surface remise en état
g : 3176 m		Fronts à remettre en état
		Fronts remis en état



**GARANTIES FINANCIERES
PHASE 5**

0 50 100 150 200 m

GRANULATS DE BASSE NORMANDIE (GBN)
Carrière de La Jaunais
Communes de Bourguenolles, la Lande-d'Airou
et Villedieu-les-Poêles-Rouffigny (50)

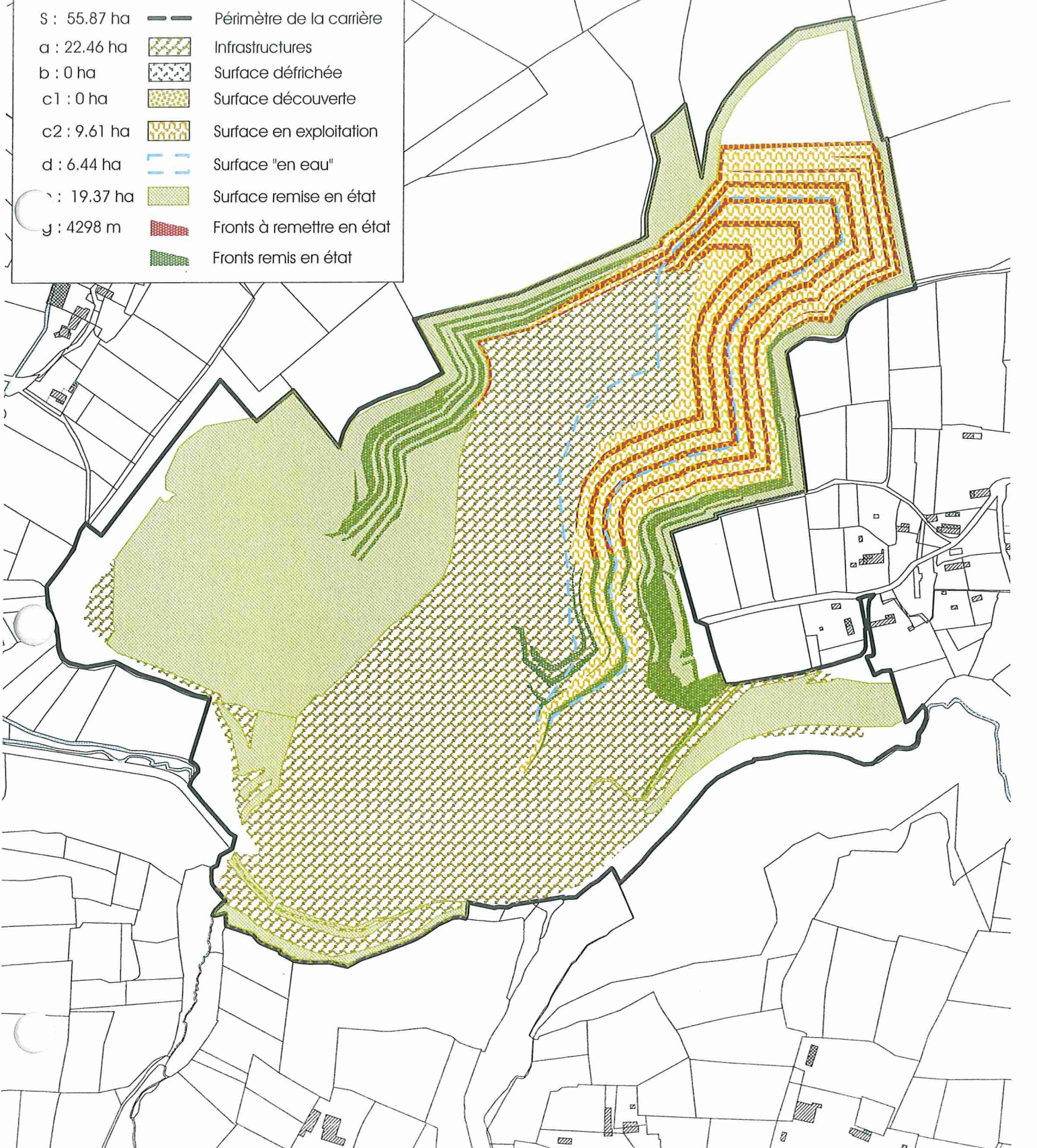
Date : 08/08/2017



Géoarmor environnement

YL-2015-1209

S : 55.87 ha		Périmètre de la carrière
a : 22.46 ha		Infrastructures
b : 0 ha		Surface défrichée
c1 : 0 ha		Surface découverte
c2 : 9.61 ha		Surface en exploitation
d : 6.44 ha		Surface "en eau"
e : 19.37 ha		Surface remise en état
f : 4298 m		Fronts à remettre en état
		Fronts remis en état



**GARANTIES FINANCIERES
PHASE 6**

0 50 100 150 200 m

**GRANULATS DE BASSE NORMANDIE (GBN)
Carrière de La Jaunais
Communes de Bourguenolles, la Lande-d'Airou
et Villedieu-les-Poêles-Rouffigny (50)**

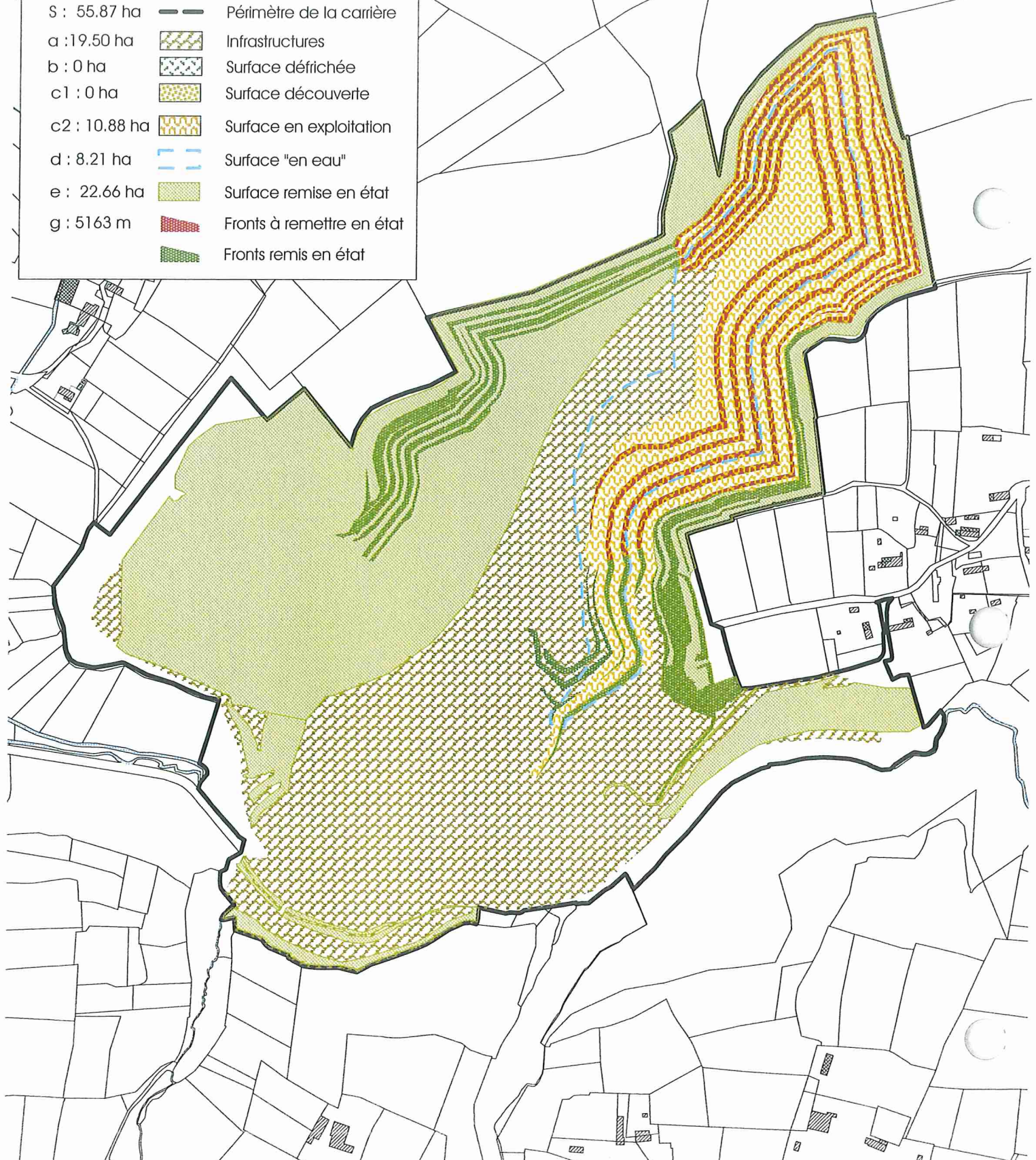
Date : 08/08/2017



Géoarmor environnement

YL-2015-1209

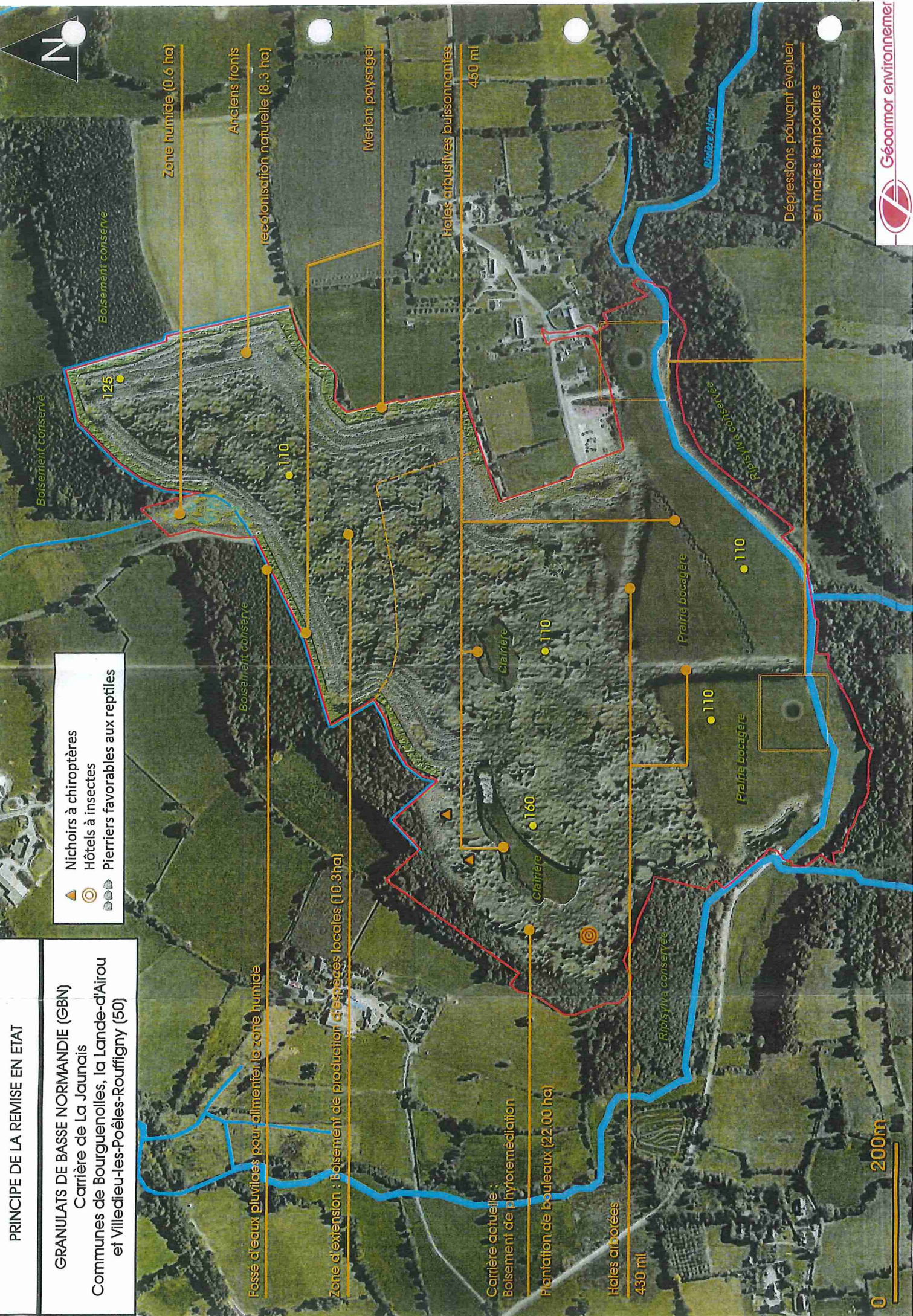
S : 55.87 ha		Périmètre de la carrière
a : 19.50 ha		Infrastructures
b : 0 ha		Surface défrichée
c1 : 0 ha		Surface découverte
c2 : 10.88 ha		Surface en exploitation
d : 8.21 ha		Surface "en eau"
e : 22.66 ha		Surface remise en état
g : 5163 m		Fronts à remettre en état
		Fronts remis en état



PRINCIPE DE LA REMISE EN ETAT

GRANULATS DE BASSE NORMANDIE (GBN)
 Carrière de La Jaunais
 Communes de Bourguenolles, la Lande-d'Aïrou
 et Villedieu-les-Poêles-Rouffigny (50)

- Nichoirs à chiroptères
- Hôtels à insectes
- Pierriers favorables aux reptiles



Zone humide (0,6 ha)

Anciens fronts

recolonisation naturelle (8,3 ha)

Merlon paysager

Hôtels arborescives buissonnantes

450 ml

Dépressions pouvant évoluer en mares temporaires

125

110

110

110

110

160

0 200m